

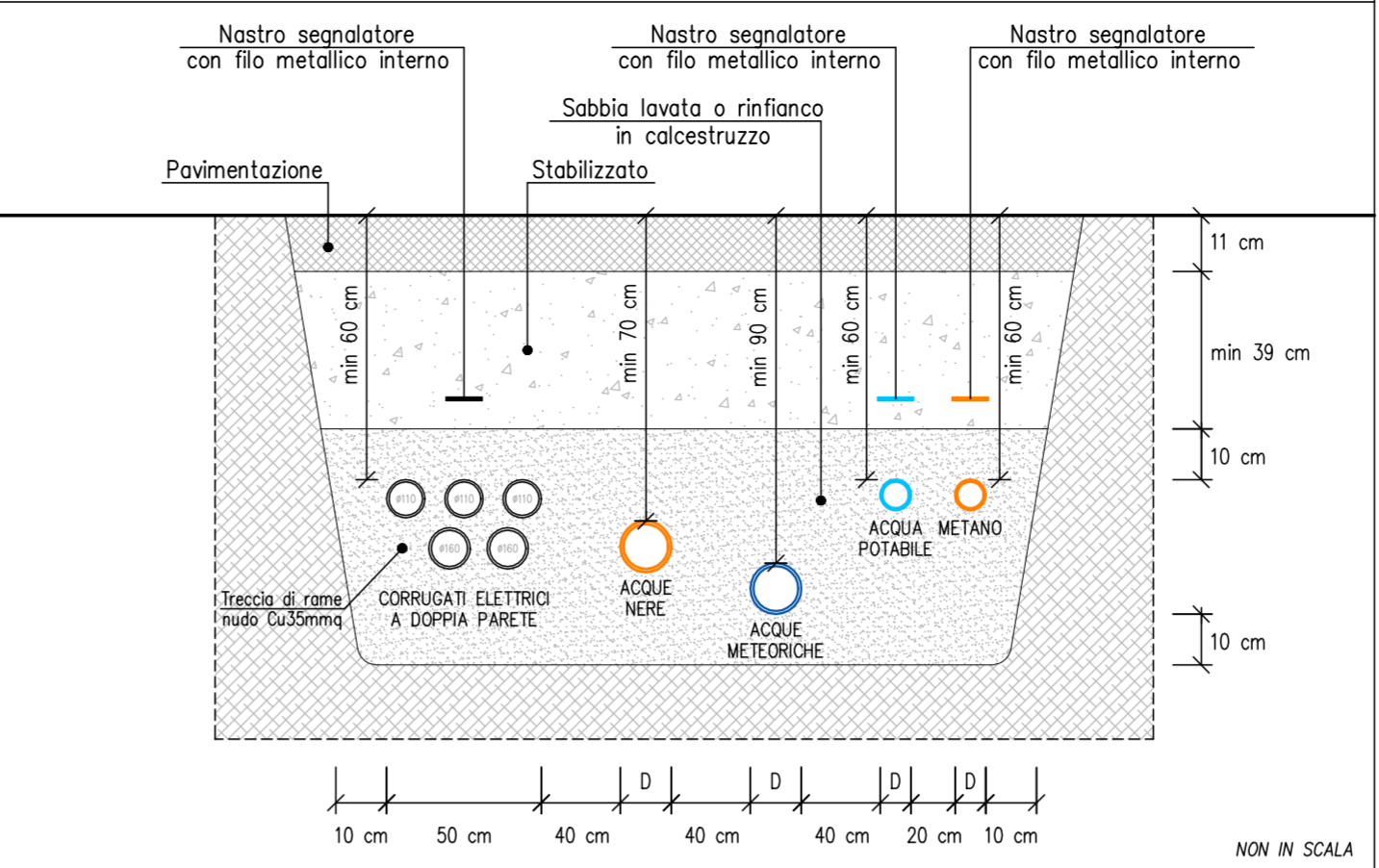
LEGENDA TUBAZIONI

- SCARICHI ACQUE NERE
 - TUBAZIONI IN PVC PER CONDOTTE DI SCARICO A NORMA UNI CEN/TS 1401-2, TIPO SN4, CON GIUNZIONI AD INNESTO E TENUTA MEDIANTE GUARNIZIONE ELASTOMERICA (TRATTI ESTERNI INTERRATI)
 - NOTA BENE:
 - PENDENZA MINIMA COLLETTORI ESTERNI INTERRATI 1,0%
- SCARICHI ACQUE METEORICHE
 - TUBAZIONI IN PVC PER CONDOTTE DI SCARICO A NORMA UNI CEN/TS 1401-2, TIPO SN4, CON GIUNZIONI AD INNESTO E TENUTA MEDIANTE GUARNIZIONE ELASTOMERICA (TRATTI ESTERNI INTERRATI)
 - NOTA BENE:
 - PENDENZA MINIMA COLLETTORI ESTERNI INTERRATI 1,0%

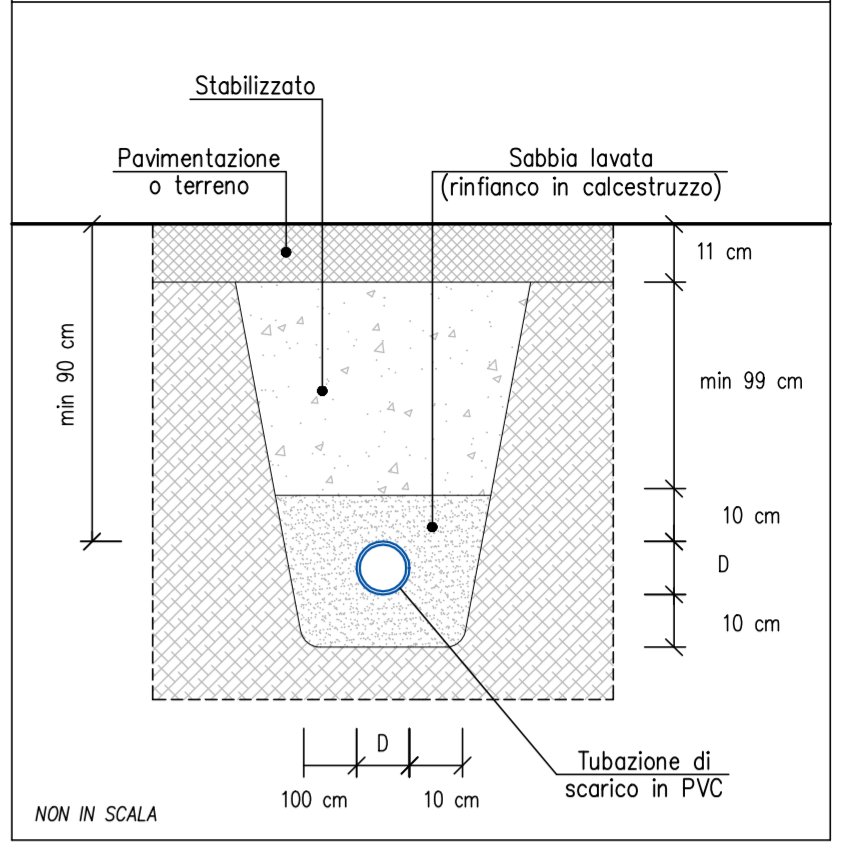
LEGENDA SIMBOLI

- POZZETTO PREFABBRICATO IN CEMENTO VETRATO COMPLETO DI CHIUSINO
 - P1: DIM. 400x400 mm (CHIUSINO IN GHISA B125)
 - P2: DIM. 500x500 mm (CHIUSINO IN GHISA B125)
 - P3: DIM. 600x600 mm (CHIUSINO IN GHISA B125)
- TAPPO DI ISPEZIONE IN LINEA IN PVC PER INSTALLAZIONE IN VISTA O ENTRO POZZETTO
- DOPIA CURVA IN PVC CON TAPPO DI ISPEZIONE PER INSTALLAZIONE IN VISTA O ENTRO POZZETTO
- DERIVAZIONE IN PVC A 45° CON TAPPO DI ISPEZIONE PER INSTALLAZIONE IN VISTA O ENTRO POZZETTO
- SIFONE DI ISPEZIONE IN PVC TIPO FIRENZE PER INSTALLAZIONE IN VISTA O ENTRO POZZETTO

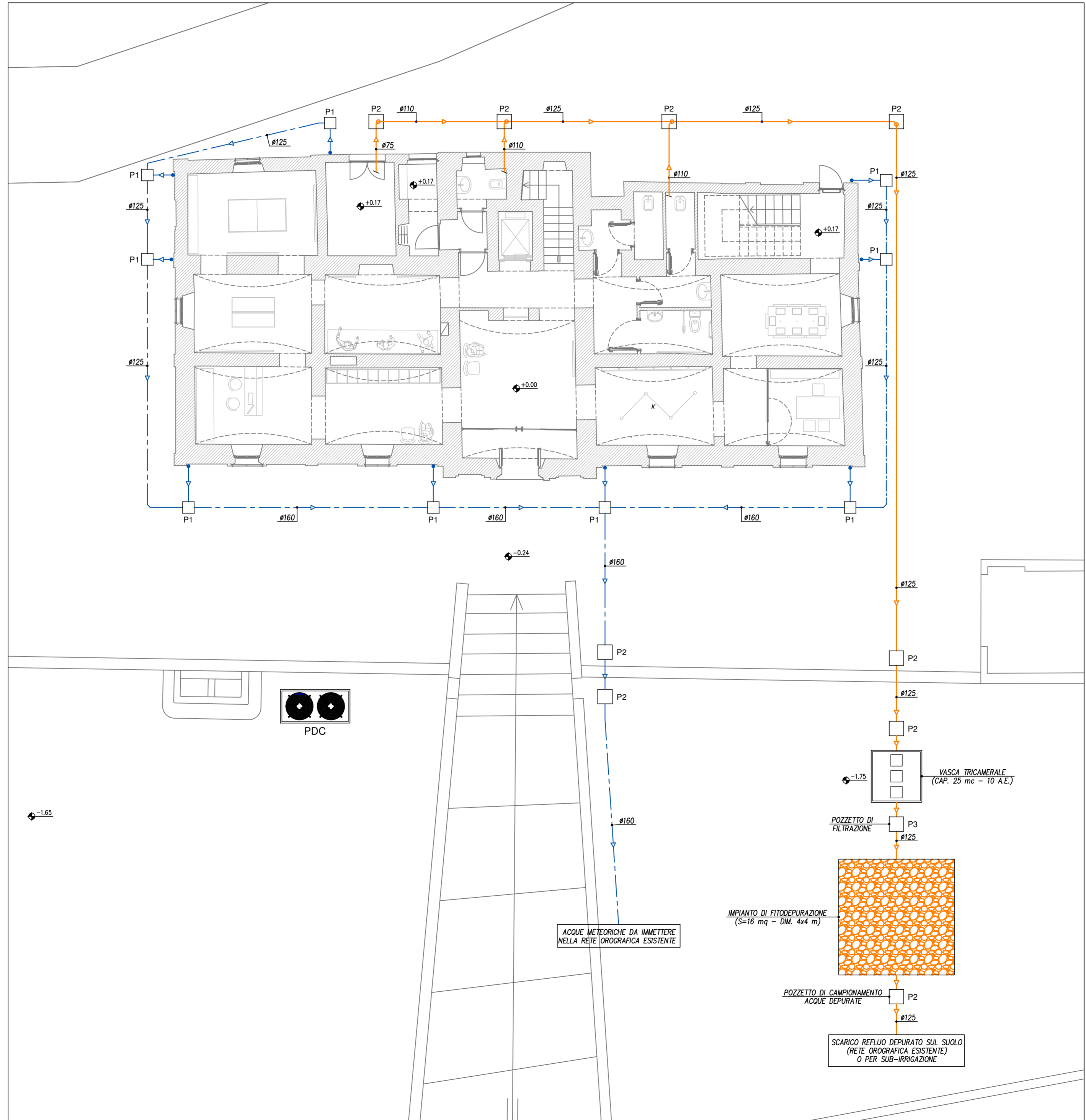
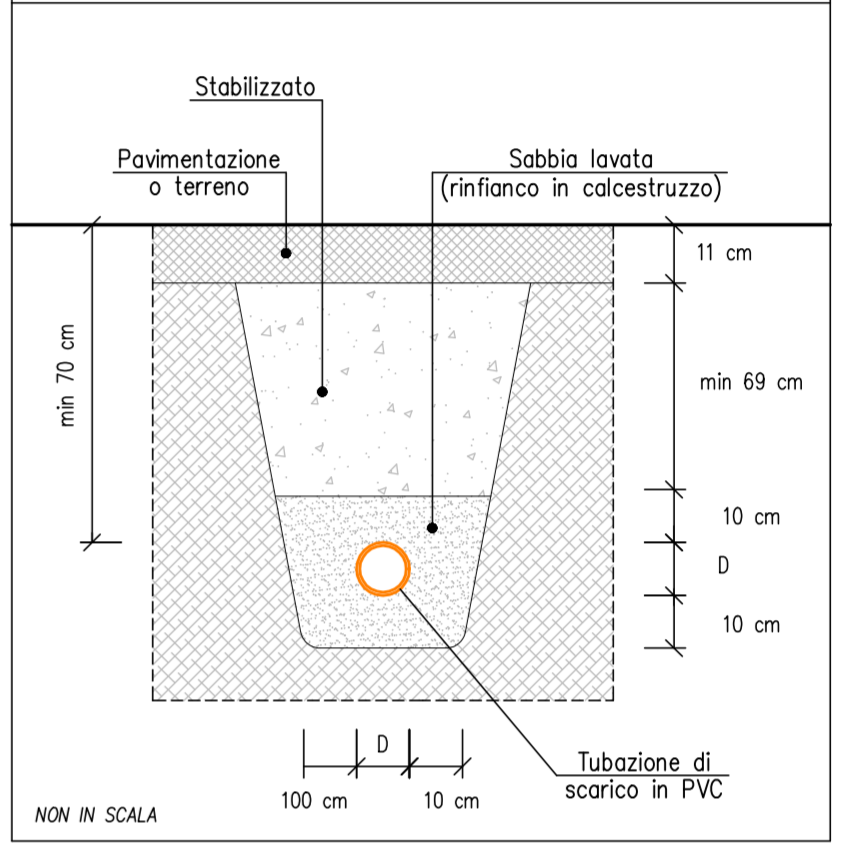
PARTICOLARE TUBAZIONI INTERRATE DI ACQUA POTABILE, GAS, ACQUE NERE, ACQUE METEORICHE E CANALIZZAZIONI ELETTRICHE (ENEL, TELECOM)



PARTICOLARE TUBAZIONE INTERRATA ACQUE METEORICHE



PARTICOLARE TUBAZIONE INTERRATA ACQUE NERE



PLANIMETRIA GENERALE

PARCO NAZIONALE DELL'ARCIPELAGO TOSCANO

RESTAURO DELLA "CASA DELL'AGRONOMO" E REALIZZAZIONE DELL'ECO - MUSEO DELL'AGRICOLTURA

PROGETTO DEFINITIVO

ATTI DI PROGETTAZIONE:

MANDATARIA

sdA
Studio s.d.a. stefanodiniArchitetti
Via Debia, 5b
55032 Castellonovo di Gortanova (LU)
T +039 0583 641030
F +039 0583 643814
info@sdarchitetti.it

EUTECNE s.r.l.
architettura | ingegneria
Via Romana, 30
05126 Perugia
T +39 075 32 7851
F +39 075 34 470
Via Roma, 20/a
57034 Campo nell'Elba (LI)
Isola d'Elba
T/F +39 0565 977 589
office@eutecne.it
www.eutecne.it

sab
Via Piovale, 15
05128 Perugia
T +39 075 501 2011
F +39 075 501 2099
info@sabeng.it
www.sabart.eu

ELEMENTI
studio associato di progettazione ambientale
dott. agr. Giordano Fossi
ing. Giuliano Trentali
arch. Paola Martini
Via Lamarmora, 51
50121 FIRENZE
T/F +039 055 584935
elementi@studioelementi.it
www.studioelementi.it

RESPONSABILE DELLA PROGETTAZIONE
ING. FEDERICO FRAPPI

GRUPPO DI PROGETTAZIONE
Dott. Arch. Stefano DINI | Dott. Ing. Federico FRAPPI | Dott. Ing. Noemi BRIGANTI | Geom. Stefano ADRIANI
Dott. Arch. Francesco ARDINO | Dott. Ing. Luca DELL'AVERSANO | Dott. Ing. Marco ADRIANI
Dott. Arch. Olimpia LORENZINI | Dott. Ing. Fabio PENNAZZI | Dott. Ing. Vincenzo PUJA
Dott. Arch. Luca FRAPPI | Dott. Arch. Paola SPAMENI | Dott. Arch. Pierpaolo PARI
Dott. Agr. Giordano FOSSI | Dott. Arch. Vania MARGUTTI | Dott. Ing. Flavio PASSERI

COMMITTENTE:

Parco Nazionale Arcipelago Toscano

PARCO NAZIONALE ARCIPELAGO TOSCANO

TITOLO		RETI FOGNARIE ESTERNE ACQUE NERE E ACQUE METEORICHE		CODICE PROGETTISTA	ELAB.
					M06A
CODICE COMMESSA		C11DA_M06A		REV.	SCALA
				- A	1:100
REV. N	DATA	MOTIVO DELLA EMISSIONE	ESEGUITO	CONTROLLATO	APPROVATO
A	LUG. 2018	PROGETTO DEFINITIVO		L.FRAPPI	F.FRAPPI